

# Protein Molecular Weight Marker (Broad)

Code No. 3452      包装量: 200 lanes  
浓度: 18 µg/µl

附带 Buffer:  
5X Loading Buffer      1 ml  
1 M DTT (Dithiothreitol)      100 µl

**制品说明:**  
Protein Molecular Weight Marker (Broad Range) 是由九种纯化好的不同分子量的蛋白质组成的, 它的分子量范围为: 6.5 KDa~200 KDa。进行聚丙烯酰胺凝胶电泳后, 经考马斯亮蓝 R-250 染色后的各种蛋白质的条带强度均一。本制品稀释 20 倍后进行聚丙烯酰胺凝胶电泳, 以每个泳道取 5 µl (for SDS-PAGE mini gel) 电泳计算时, 本制品约可使用 200 次。

**贮存 Buffer:**  
50 mM Tris-HCl, pH6.8  
1 mM EDTA  
200 mM NaCl  
50% Glycerol

## 制品中的各种蛋白质种类

蛋白质种类	来源	MW (Da)
肌球蛋白	猪	200,000
β 半乳糖苷酶	大肠杆菌	116,000
磷酸酶 b	兔子肌肉	97,200
牛血清蛋白	牛	66,409
卵清蛋白	鸡蛋白	44,287
碳酸酐酶	牛	29,000
胰蛋白酶抑制剂	大豆	20,100
溶菌酶	鸡蛋白	14,300
抑肽酶	牛	6,500

**保存:**  
Protein Molecular Weight Marker 和 1 M DTT 可在-20°C下保存。  
5X Loading Buffer 使用后于室温保存。

**5X Loading Buffer (开封后室温保存):**  
200 mM Tris-HCl, pH6.8  
10% SDS  
0.05% BPB  
50% Glycerol

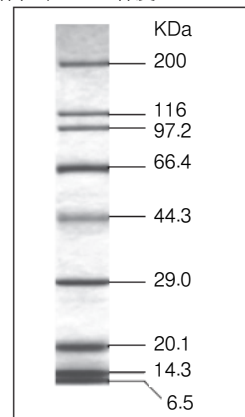
**使用例:**  
1. 首先按以下方法配制“稀释液”。

1 M DTT	2 µl
5X Loading Buffer	20 µl

2. 按以下方法稀释本制品。

Protein MW Marker (Broad)	5 µl
稀释液	22 µl
灭菌水	73 µl

- \* 20 倍的制品稀释液可在-20°C下保存 2~3 个月, 但应避免多次反复冻融。如果一次稀释量较多时, 可以少量分装后在-20°C下保存, 以避免反复冻融。
3. 20 倍稀释样品混匀后, 100°C加热处理 5 分钟, 然后每个泳道取 5 µl 进行 5~20%聚丙烯酰胺梯度凝胶电泳 (for SDS-PAGE mini gel)。
4. 经考马斯亮蓝 R-250 染色后的结果如下。  
电泳结果 (5~20%梯度 SDS-PAGE)



**使用注意:**  
推荐使用 5~20%的聚丙烯酰胺梯度凝胶。浓度太低时, 低分子量的蛋白迁移速度快于溴酚兰; 浓度太高时, 高分子量的蛋白分离效果不好, 有可能聚集于分离胶的上部。

**注意**  
本产品仅供科学研究使用, 不能用于人、动物的医疗或诊断程序, 不能使用本产品作为食品、化妆品或家庭用品等。  
未经Takara Bio Inc.书面许可授权或批准, 不得制造、许诺销售、销售、进口Takara产品, 或者使用Takara产品所有的相关专利及相关商标。如果您需要其他用途的许可授权, 请联系我们, 或访问我们网站 [www.takarabio.com](http://www.takarabio.com)。  
您使用本产品必须遵守产品网页上适用的全部许可要求。阅读、了解并遵守此类声明的所有限制性条款是您的责任。  
所有商标均属于各自商标所有者的财产。某些商标并未在全部行政区注册。

本文件由宝日生物技术(北京)有限公司翻译制作, 最新版本文件请参考 Takara Bio Inc.网站。为正确使用 Takara 产品, 您应当掌握本产品的相关知识和使用说明。

v202105Da