

Premixed Protein Marker (Low)

Code No. 3595A

包装量: 500 μ l

浓度: 0.6 μ g/ μ l

制品说明:

Premixed Protein Marker (Low) 是由加热变性好的六种不同分子量的蛋白质组成, 它的分子量范围为: 14.3 KDa~97.2 KDa。本制品使用时无需任何处理, 可以直接进行聚丙烯酰胺凝胶电泳, 经考马斯亮蓝R-250染色后的各种蛋白质的条带强度均一。每微升本制品的蛋白量为0.6 μ g, 每次电泳取5 μ l (for SDS-PAGE mini gel)。以每次使用5 μ l计算时本制品约可使用100次。

制品内容:

Premixed Protein Marker (Low)	500 μ l
-------------------------------	-------------

保存: -20 $^{\circ}$ C

制品中的各种蛋白质种类:

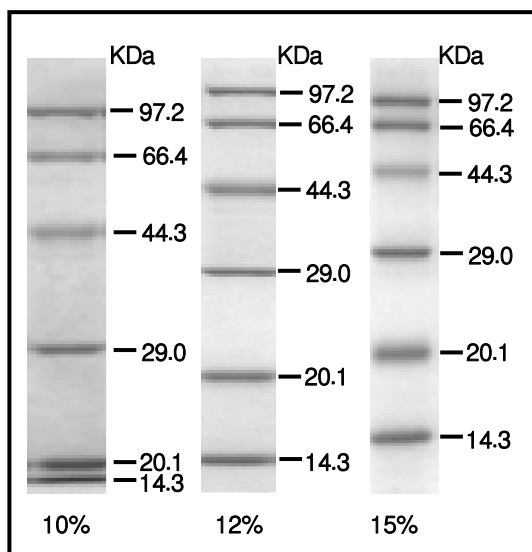
蛋白种类	来源	MW (Da)
磷酸酶 b	兔子肌肉	97,200
牛血清蛋白	牛	66,409
卵清蛋白	鸡蛋白	44,287
碳酸酐酶	牛	29,000
胰蛋白酶抑制剂	大豆	20,100
溶菌酶	鸡蛋白	14,300

使用注意:

推荐使用 10~15% 的聚丙烯酰胺凝胶。浓度太低时, 低分子量的蛋白迁移速度快于溴酚兰; 浓度太高时, 高分子量的蛋白分离效果不好, 有可能聚集于分离胶的上部。

使用方法:

1. 直接取 5 μ l 本制品进行 10%~15% 的聚丙烯酰胺凝胶电泳 (for SDS-PAGE mini gel)。
2. 10%、12%、15% 的聚丙烯酰胺凝胶电泳后, 经考马斯亮蓝 R-250 染色后的结果如下。



注意

本产品仅供科学研究使用, 不能用于人、动物的医疗或诊断程序, 不能使用本产品作为食品、化妆品或家庭用品等。

未经Takara Bio Inc.书面许可授权或批准, 不得制造、许诺销售、销售、进口Takara产品, 或者使用Takara产品所有的相关专利及相关商标。

如果您需要其他用途的许可授权, 请联络我们, 或访问我们网站 www.takara-bio.com。

您使用本产品必须遵守产品网页上适用的全部许可要求。阅读、了解并遵守此类声明的所有限制性条款是您的责任。

所有商标均属于各自商标所有者的财产。某些商标并未在全部行政区划注册。

v201903Da