

Premixed Protein Marker (High)

Code No. 3596A

包装量: 500 μ l

浓度: 0.5 μ g/ μ l

制品说明：

Premixed Protein Marker (High) 是由加热变性好的五种不同分子量的蛋白质组成，它的分子量范围为：44.3 KDa~200 KDa。本制品使用时无需任何处理，可以直接进行聚丙烯酰胺凝胶电泳，经考马斯亮蓝 R-250 染色后的各种蛋白质的条带强度均一。每微升本制品的蛋白量为 0.5 μ g，每次电泳取 5 μ l (for SDS-PAGE mini gel)。以每次使用 5 μ l 计算时本制品约可使用 100 次。

制品内容：

Premixed Protein Marker (High)	500 μ l
--------------------------------	-------------

保存: -20 $^{\circ}$ C

制品中的各种蛋白质种类：

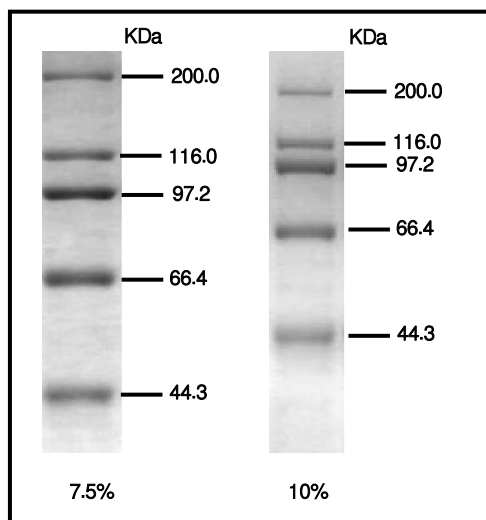
蛋白种类	来源	MW (Da)
肌球蛋白	猪	200,000
β 半乳糖苷酶	大肠杆菌	116,000
磷酸酶 b	兔子肌肉	97,200
牛血清蛋白	牛	66,409
卵清蛋白	鸡蛋白	44,287

使用注意：

推荐使用 7.5~10% 的聚丙烯酰胺凝胶。浓度太高，高分子量的蛋白分离效果不好，有可能聚集于分离胶的上部。

使用方法：

1. 直接取 5 μ l 本制品进行 7.5%~10% 的聚丙烯酰胺凝胶电泳 (for SDS-PAGE mini gel)。
2. 7.5%、10% 的聚丙烯酰胺凝胶电泳后，经考马斯亮蓝 R-250 染色后的结果如下。



注意

本产品仅供科学研究使用，不能用于人、动物的医疗或诊断程序，不能使用本产品作为食品、化妆品或家庭用品等。

未经Takara Bio Inc.书面许可授权或批准，不得制造、许诺销售、销售、进口Takara产品，或者使用Takara产品所有的相关专利及相关商标。

如果您需要其他用途的许可授权，请联系我们，或访问我们网站 www.takara-bio.com。

您使用本产品必须遵守产品网页上适用的全部许可要求。阅读、了解并遵守此类声明的所有限制性条款是您的责任。

所有商标均属于各自商标所有者的财产。某些商标并未在全部行政区注册。

v201903Da