

Lysis Buffer for PCR

Code No. 9170A

包装量: 20 ml

附带试剂:

Proteinase K (20 mg/ml) 200 μ l

● 制品说明:

本制品是从小鼠尾等动物组织及植物组织、加工食品等简便制备粗提裂解液的试剂。

在样品中加入Lysis Buffer和Proteinase K, 加热处理后获得的粗提裂解液(提取上清)可作为粗提样品用PCR试剂[Tks Gflex DNA Polymerase (Code No. R060A/B)、MightyAmp DNA Polymerase Ver.2 (Code No. R071A/B) 等]的模板。

● 保 存: -20°C

* 收到制品后, 请将Lysis Buffer于室温保存。

● 用 途:

作为 Tks Gflex DNA Polymerase (Code No. R060A)、MightyAmp DNA Polymerase Ver.2 (Code No. R071A/B) 等对粗体样品进行 PCR 检测时, 制备模板使用。

● 应用例: 从组织材料中提取 DNA

(注) 在室温下操作。

如果使用 PCR 仪, 则更方便。

1. 将组织材料*1 加入到装有 100 μ l Lysis Buffer*2 的 PCR 反应管中。
2. 在反应管中加入 1 μ l Proteinase K (20 mg/ml)。
3. 60°C 孵育 5 分钟, 98°C 加热 2 分钟后降至室温*3。
4. 在室温下轻微离心使组织材料沉淀, 上清为 Lysis Buffer 提取液, 可以作为 PCR 模板*4 使用。

*1: 组织材料的推荐使用量

- 小鼠尾 \leq 2 mm
- 小鼠耳 \leq 5 mm²
- 小鼠脏器 \leq 30 mm³
- 植物叶片 \leq 5 mm²

*2: Lysis Buffer 中有沉淀时, 加热 (~60°C) 缓慢混合, 至沉淀完全溶解后再使用。

*3: 因提取液在 4°C 会产生沉淀, 操作要在室温 (25°C) 下进行。

*4: 保存时, 将上清液移至另一反应管中 -20°C 保存。PCR 反应前放置至室温, 确认没有沉淀后再使用。

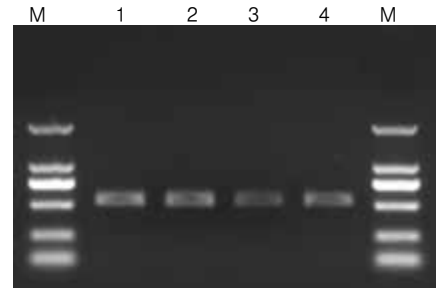
● PCR 反应液组成:

【使用 Tks Gflex DNA Polymerase 时】	
2 × Gflex PCR Buffer	25 μ l
Forward primer (10–15 μ M)	1 μ l
Reverse primer (10–15 μ M)	1 μ l
Lysis Buffer 提取液*	\leq 2.5 μ l
Tks Gflex DNA Polymerase (1.25 U/ μ l)	1 μ l
灭菌水	up to 50 μ l

*: 提取液要恢复至室温后再使用。此外, 建议提取液的使用量在 PCR 反应体系的 1/20 以下。

● 实验例:

以本制品制备的小鼠尾粗提裂解液为模板, 使用 Tks Gflex DNA Polymerase (Code No. R060A/B) 进行 PCR 反应 (扩增片段大小: 542 bp) 时, 可获得良好的扩增。



Lane M : DL2,000 DNA Marker

1 - 4 : 小鼠尾粗提裂解液

Tks Gflex and MightyAmp are trademarks of Takara Bio Inc.

注意

本产品仅供科学研究使用, 不能用于人、动物的医疗或诊断程序, 不能使用本产品作为食品、化妆品或家庭用品等。

未经 Takara Bio Inc. 书面许可授权或批准, 不得制造、许诺销售、销售、进口 Takara 产品, 或者使用 Takara 产品所有的相关专利及相关商标。

如果您需要其他用途的许可授权, 请联络我们, 或访问我们网站 www.takara-bio.com。

您使用本产品必须遵守产品网页上适用的全部许可要求。阅读、了解并遵守此类声明的所有限制性条款是您的责任。

所有商标均属于各自商标所有者的财产。某些商标并未在全部行政区注册。

本文件由宝日医生物技术(北京)有限公司翻译制作, 最新版本文件请参考 Takara Bio Inc. 网站。为正确使用 Takara 产品, 您应当掌握本产品的相关知识和使用说明。

v201907Da