

减少 CIK 起始阶段污染的重要步骤

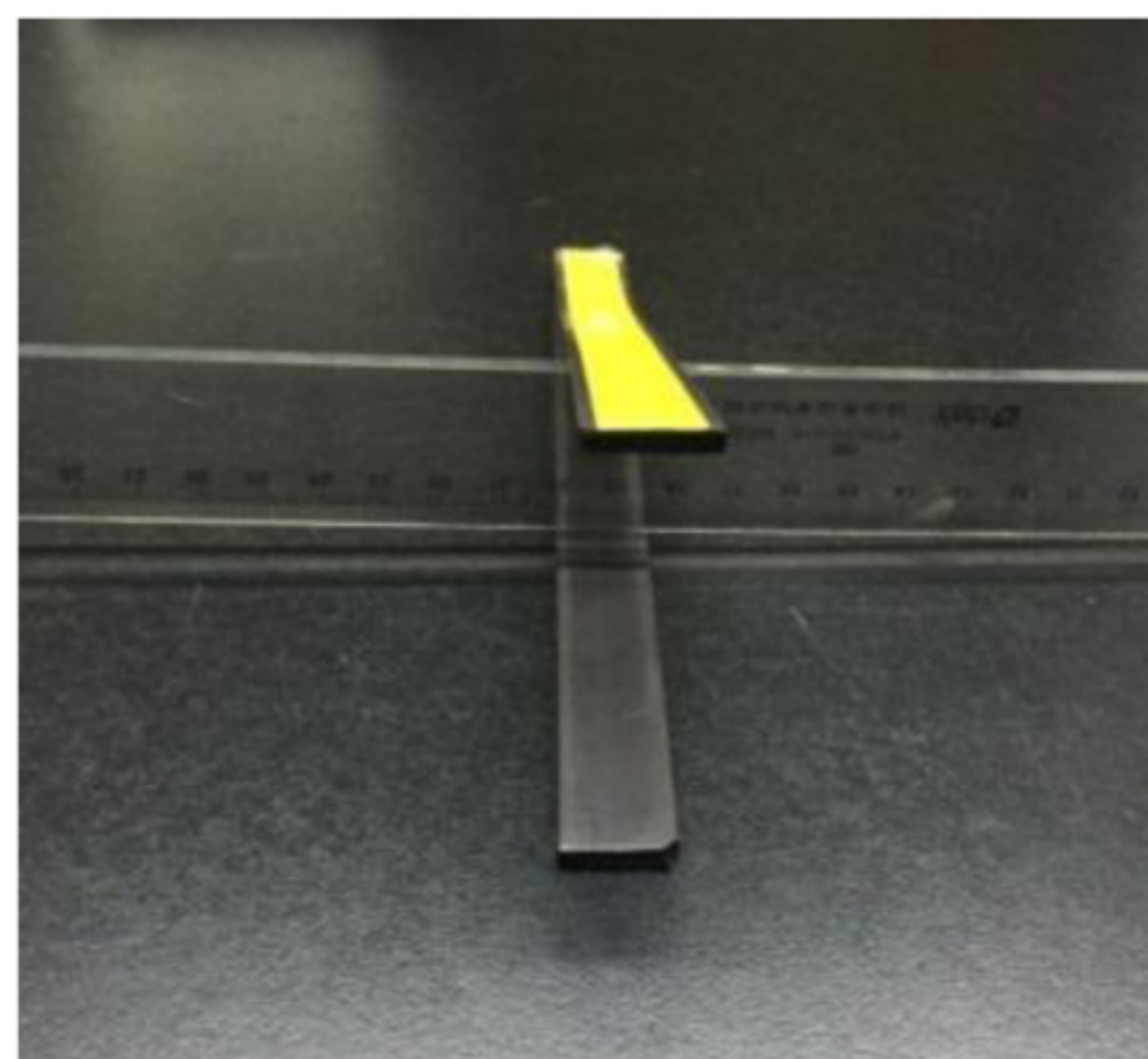
— 不使用培养瓶的培养方法

注：在日本CIK培养前期和整个培养过程均使用培养袋，因中国国情所限，大部分培养人员在CIK培养起始阶段使用培养瓶，这种开放式使用培养瓶，不仅增加了细胞污染的几率，还增加了培养成本。现建议各位培养人员在前期也使用袋以降低污染几率。

- 1、 首先请取一个全新的培养袋（最大容量 1.8 L）。



- 2、 拿出配套使用的磁性培养袋液体限量夹（以下简称限液夹）



- 3、 根据初次培养液使用量（一般是40 - 80 ml）将限液夹固定在培养袋上即可。培养袋可正常使用，后期添加液体时根据使用情况，将限液夹下移直到液体填满培养袋。

